

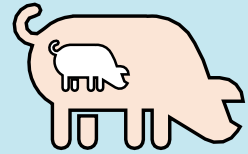
# Hur smittar sjukdomar?

## Tarmsmitta



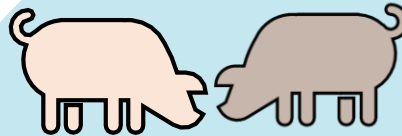
Smittämnen som utsöndras med tarminnehållet når munnen direkt eller indirekt via vatten och foder

## Fortplantningsorgan



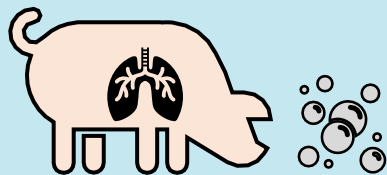
Smitta genom insemination eller från sugga till foster

## Direkt kontaktsmitta



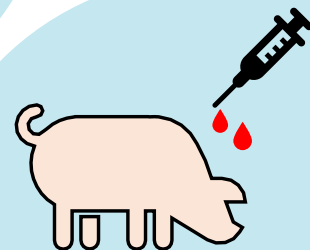
Direktkontakt, till exempel från ett djur till ett annat, eller från miljön

## Luftburen smitta



Svinet andas in patogenen med luften

## Blodburen smitta



Smitta från blod, till exempel via smutsig injektionsutrustning