

YRITYSTEN JA YHDISTYSTEN YHTEISTYÖ KYLÄTALOILLA



& Kuulumisia Kylätalot käyttöön -hankkeesta

Jonna Mäkivaara

Projektipäällikkö ja paikalliskehittämisen
asiantuntija

Satafood Kehittämisyhdistys ry

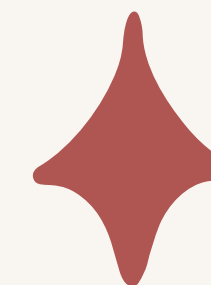
ESIMERKKEJÄ YHTEISTYÖSTÄ

KYLÄTALO YRITTÄJIEN PAIKKANA

- Kyläparturi – palvelu lähelle asukkaita
- Hieroja & äänimaljarentoutukset – hyvinvointipalvelut kylälle
- Kalligrafi – työpajat, kurssit ja tapahtumat
- Kyläsuutari – arjen palvelut helposti saataville



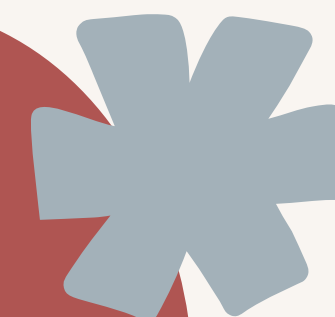
KYLÄPARTURI



Palvelu lähelle asukkaita

- Parturipalvelut kylätalolla esim. tiettyinä päivinä
- Helppo tulla – ei tarvitse lähteä kaupunkiin
- Tuo elämää kylätalolle

Matalan kynnyksen palvelu, joka tavoittaa laajasti



HYVINVOINTIPALVELUT

Hieroja & äänimaljarentoutukset

- Hyvinvointipalvelut kyläläisille lähelle
- Sopii iltoihin ja tapahtumien yhteyteen
- Mahdollisuus myös ryhmätoimintaan

Kylätalo hyvinvoinnin kohtaamispaikkana



SKY-Kosmetologi Noora Ojala



ÄÄNIMALJARENTOUTUKSET

"Olen Sanna Suominen, Hoitola Höyhenen yrittäjä. Olen ohjannut yrittäjänä Soundhealing eli Äänimaljarentoutus-tunteja Söörmarkun ja Kellahden kylätaloilla. Otsolan kansalaisopiston kautta järjestän tunteja myös Nakkilan Hormiston kylätalolla.

Ohjaan tunteja myös Porin seudun kansalaisopistolla ja eräs tunnilleni osallistunut pyysi minua ohjaamaan tunnin kylätalolle. Olen siitä kovin kiitollinen, koska kylätalojen tilat sopivat hyvin Äänimaljarentoutus-tuntien ohjaamiseen ja tykkään myös kylätalojen tunnelmallisista saleista!

Olen ollut positiivisesti yllättynyt, että niin monet ihmiset ovat löytäneet kylätaloilla järjestämilleni tunneille. Yritän pitää tuntien hinnat alhaisina, jotta mahdollisimman moni pystyisi niille osallistumaan. Tämän mahdollistaa osaksi se, että Äänimaljarentoutus-tuntien markkinointia ja muita järjestelyjä on tehty yhteistyössä Kylätalojen työntekijöiden kanssa.

Mielestäni kylätalot voisivat mainostaa enemmän omia tilojaan ja tuoda esiin, että tiloissa voi tapahtumien lisäksi järjestää myös yksittäisiä tunteja. Uskon, että etenkin somemarkkinointi on tänä päivänä tehokasta. Sosiaalisen median kautta olisi myös mahdollista levittää tietoa kylätalojen tarjoamista mahdollisuuksista yrittäjille."

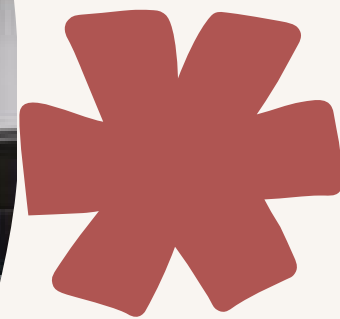
Yhteistyöterkuin:

Sanna



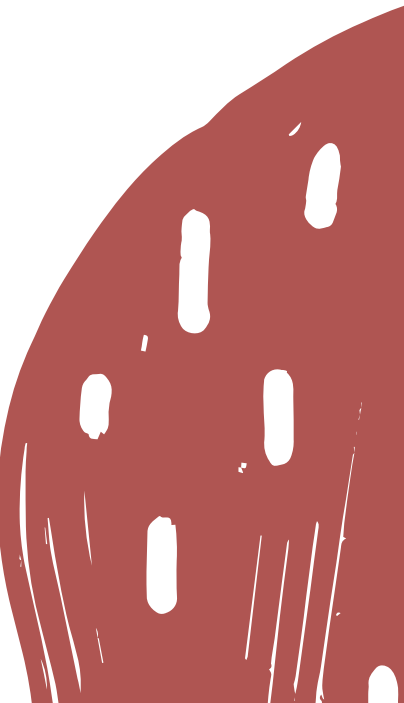


KORKEAOJA KOKEMÄKI



Armi Kopra, yrittäjä, Armin hierontaa ja
hyvinvointia sekä
Korkeaojan vapaa-aika kerho ry

Kyliä ja yritysten yhteistyö



Kylien ja yritysten yhteistyö

Kaikki hyötyy

- Kyläläiset saavat lähipalvelua
- Yritys saa toimitilan ja asiakkaita
- Yhdistys saa vuokratuloja

Kylien ja yritysten yhteistyö

Mitä pitää ottaa huomioon

- Yrityksen toiminnan luonne
- Minkälaiset tilat tarvitaan?
- Sopiiko toiminta kylätalon tiloihin?
- Onko vain yrittäjä vai myös asiakkaita?

Kylien ja yritysten yhteistyö

Korkeaojan kylätalolla

- Hieroja entisessä opettajanhuoneessa
- Kansalaisopiston savityökurssi entisessä ruokalassa
- Taiteilija entisessä puutyöluokassa
- Ryhmäliikuntaa salissa
- Mitä kaikkea voisi olla?



LUOVAT PALVELUT

Kalligrafi

- Työpajat ja kurssit kylätalolla
- Ohjelmaa tapahtumiin
- Uutta osaamista ja elämyksiä kylälle

Hyödyntää paikallista osaamista



ARJEN PALVELUT

Kyläsuutari

- Kenkien ja pientavaroiden korjaus
- Pop up -päivät tai säännöllinen käynti
- Tärkeä lähipalvelu erityisesti maaseudulla

Pienet palvelut, suuri merkitys arjessa

LEADER

Satasilta

TIETOA MEISTÄ YRITYKSILLE YHDISTYK...

Kiertis-lauantai
10.5.2025 klo 10-14

**SUUTARI
POP-UP**

- Kiertis avoinna
- Ruukkujen tuunaustyöpaja - tul mukaan
- Euran maa- ja kotitalousnaist kahvio ja perennanvaihtoa



Euroopan
osarah

“Eurajoen suutari Reima Niemi vierailee Eurassa lauantaina 10.5.2025. Suutaripalveluita ei Euran ja Säskylän alueilta tällä hetkellä löydy, mutta pyysimme Eurajoen suutarin vierailemaan Euran Kiertikselle. Tällöin on mahdollista jättää töitä suutarille korjausta varten, ja hakea korjatut työt samasta paikasta keskiviikkona 14.5. klo 15-18 välisenä aikana. Käytä siis tilaisuus hyödyksi, ja korjauta kauden vaihtuessa käyttökelpoiset tuotteet ehjiksi.”

MITÄ MUUTA TULEE MIELEEN?

- Pitopalvelu/ ravintolatoiminta POP- UP
 - Perennamyynti
 - Kirppisyrittäjät
 - Lastenleirit, kuvataideleirit jne.
yrittäjien puolesta
- Havukranssi yms. -kurssit



KONSERTIT, ULKOPUOLISET TOIMIJAT JA JÄRJESTÄJÄT



Ottakaa yhteyttä ja tarjotkaa tilaa!

- Tanssikurssit
- Tanssit



YHDISTÄ IDEAT

Kyläkahvila = kohtaamispaikka + palvelualusta

Ajattele kyläkahvilaa kolmena kerroksena:

1. Perustoiminta

- Kahvi, leivonnaiset, perusaukiolo
- Ylläpitäjänä yhdistys tai vuorottelevat toimijat

2. Yrittäjäyhteistyö

- Paikalliset yrittäjät tuovat palveluja kahvilan yhteyteen
- Pop up -malli (esim. 1 päivä / viikko / kk)
- Myyntipaikka tuotteille (hylly, pöytä, vitriini, ulkotilat)

3. Yhteisöllinen sisältö

- Tapahtumat, teemat, kohtaamiset
- Kyläläiset mukana ideoinnissa ja toteutuksessa



KYLÄKAFFILA



YRITYKSET+ YHTEISTYÖ



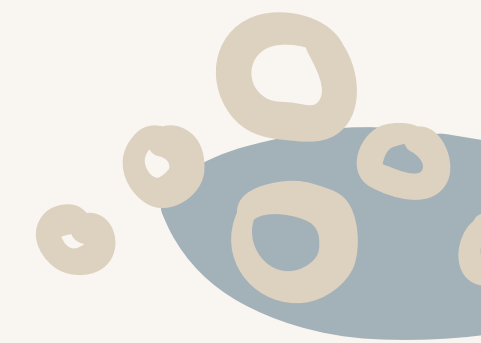
Toisiaan täydentävät

Kylätalo / kyläyhdistys

- mahdollistaa tilat ja infrastruktuurin
- ylläpitää jatkuvaa toimintaa ja arjen käyttöä
- toimii kohtaamispaikkana kyläläisille
- tarjoaa alustan tapahtumille ja palveluille

Yrittäjät

- tuovat palveluja ja sisältöä (esim. tapahtumat, ohjelmat, hyvinvointipalvelut)
- lisäävät kävijävirtaa ja asiakaskuntaa
- tuovat näkyvyyttä kylälle myös kylän ulkopuolelle
- mahdollistavat kaupallisen toiminnan ja tulovirran



KANNUSTUKSEN SANA



Kokeilkaa rohkeasti yhteistyötä

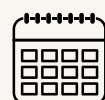
- Uusia yhteistyömalleja kannattaa testata matalalla kynnyksellä
- Pienikin kokeilu voi kasvaa pysyväksi toiminnaksi
- Mitä yrittäjiä/ yrityksiä omalta kylältä löytyy? Heidän hyödyntäminen/ auttaminen

Ajatus mukaan

- Kaikkea ei tarvitse valmiiksi suunnitella
- Tärkeintä on aloittaa

- kylätalojen ja yhteisöllisten tilojen kehittämistarpeet

SATAKUNNAN KYLIEN YHTEISÖLLISTEN TILOJEN KÄYTÖN TEHOSTAMINEN- HANKE



Milloin?

1.8.2024-31.12.2026



Kenelle?

Satakuntalaisille yhdistystoimijoille



Miten?

Teemojen toimenpiteisiin osallistuminen: tuloksena Älykäs kylä -strategia, jonka pohjalta syntyy sivuhankkeita kuten pienhanke-, kehittämis- ja investointihankkeita.



Miksi?

Tilojen vajaakäytön ehkäiseminen ja yhdistysaktiivien määrän lisääminen: kylien elinvoimaisen toiminnan ylläpitäminen

TEEMAT

KAIKILLE YHTEISET

- kylien välisen yhteistyön lisääminen
- aktiivien määrän kasvattaminen ja kyläläisten sitouttaminen

TOIMINNALLISUUS & KÄYTTÖASTE

- tilojen toiminnallisuuden parantaminen
- käyttöasteen nostaminen

ENERGIATEHOKKUUS & KIERTOTALOUS

- energiatehokkuus
- kiertotalous

VARAUTUMINEN JA TURVALLISUUS

- varautuminen kriisitilanteisiin
- turvallisuuden parantaminen

KÄYTTÖASTEEN NOSTAMINEN

**Elämäsi juhlat
kylätalolla**

20 UPEAA
KOHDETTA
YMPÄRI
SATAKUNTAA!

satakylat.fi/
kylakohteita

 
Kylätalot käyttöön



**kylätalot
KÄYTTÖÖN**


Euroopan unionin
osarahoittama

satafood.net/hankkeet/kylatalot-kayttoon



**kylätalot
KÄYTTÖÖN**

LUKUISIA KOHDETTA
YMPÄRI SATAKUNTAA

satakylat.fi/kylakohteita

  Kylätalot käyttöön




Euroopan unionin
osarahoittama

kylätalot x Riuttala-Mustajoen kyläyhdistys
KÄYTTÖÖN

KESÄHÄÄT kylätalolla

Voita maksuton tila elämäsi tärkeimpiin juhliin!

Riuttala-Mustajoen kyläyhdistys etsii kesän 2027 hääparia, joka haluaa juhlia häitään idyllisessä kylätalossa. Hae ja voita maksuton juhlatila kesähäille 2027: www.riuttalamustajoki.fi



RETKI ETELÄ- POHJANMAALLE

Tutustu **upeisiin tiloihin**, kuule kyläaktiivien **kokemuksia** ja saa **vinkejä oman kylän kehittämiseen!**

Retki Etelä-Pohjanmaalle lauantaina 25.4.2026

Kohteina kolme aktiivista kylää: Närvijoki, Munakka ja Kätkänjoki.

Päivän päätteeksi poikkeamme vielä Keskisen kyläkaupassa Tuurissa!

Retken hinta 40e/hlö, sis. ALV, kuljetukset, kaksi ruokailua sekä kahdet kahvit.

Katso päivän ohjelma ja ilmoittaudu mukaan inspiroivalle reissulle!

bit.ly/retkietlpohjanmaa

8.00 Lähtö Porista VANHALTA linja-autoasemalta
(mukaan pääsee myös Noormarkusta klo: 7:30 ja VT 8:lta, i
lmoita lomakkeella, mistä nousevat kyytiin)

10.00 Närvijoki: Lounas ja tutustumista

12.00 Lähtö Munakkaan

13.00 Munakka: Kahvit ja tutustumista

14.30 Lähtö Kätkänjoelle

15.30 Kätkänjoki: Kahvit ja tutustumista

17.00 Lähtö Tuuriin

17.30 Keskisen kyläkauppa Tuurissa: Pizzabuffet ja tutustumista

19.30 Lähtö kotimatalle

22.00 Pori

Sitovat ilmoittautumiset 27.3. mennessä.

Retki toteutuu, mikäli lähtijöitä on vähintään 15.

ETÄTYÖ- KIERTUE KYLATALOILLA

KUTSU MEIDÄT KYLÄÄN
VUODEN 2026 AIKANA!

Vierailun aikana voimme esimerkiksi:

- tarkastella kylätalon varustelua ja kehittämiskohteita
- keskustella yhdistyksenne toiminnasta ja tapahtumista
- ideoida hanke- ja kehittämisideoita
- tehdä turvallisuuskävelyn yhteisöllisessä tilassanne



Tervetuloa!

Työpajat yhdistysten tapahtumista

HALUATKO KEHITTÄÄ OMAN KYLÄSI YHDISTYSTEN TAPAHTUMIA JA VIESTINTÄÄ?
TULE MUKAAN INSPIROIVIIN TYÖPAJOIHIN!

Tiistaina 7.4.2026 klo: 17-19

Paikka: SataKyllen toimisto, Friitalantie 13 B, 28400 Ulvila



KYLÄT KOHTAAVAT

21.5. klo 18 Kotiseututalo Kahari (Noormarkku) Pori

Tervetuloa Kylätalot käyttöön -hankkeen Kylät kohtaavat -tilaisuuteen Kotiseututalo Kaharille Noormarkkuun. Ohjelmassa keskustelua kylien kiertotaloudesta ja hyvistä käytännöistä

Ohjelmassa

Tervetuloa Kotiseututalo Kaharille!

Juulia Virta, puheenjohtaja, Noormarkun kotiseutuyhdistys ry

Kiertotalous kylätaloilla – Keräämön asiantuntijan vinkit lajitteluun ja jätehuoltoon

Maija Nuotio, kiertotaloussuunnittelija, Keräämö

Esimerkit kyliltä sekä kuulumisia Kylätalot käyttöön -hankkeesta

*Hanna Ruohola, toiminnanjohtaja, SataKylät ry &
Jonna Mäkivaara, paikalliskehittämisen asiantuntija, Satafood
Kehittämisyhdistys ry*

bit.ly/kk-kahari

AJANKOHTAISTA

SATAKUNNAN KYLÄRADIOVERKOSTO

Ota rohkeasti yhteyttä!

Markku Pitko 0504620787 markku.pitko@outlook.com
Hanna Ruohola 0443576181 hanna.ruohola@satakylat.fi
Jonna Mäkivaara 0406267308 jonna.makivaara@satafood.net



TULE MUKAAN VAHVISTAMAAN KYLÄSI TURVALLISUUTTA JA VARAUTUMISTA!

Varautuva kylä- hankkeessa vahvistamme kylien ja paikallisten yhdistysten valmiuksia toimia erilaisissa häiriö- ja kriisitilanteissa.

Tavoitteena on lisätä yhteistyötä kyläläisten, yhdistysten, viranomaisten ja muiden toimijoiden välillä sekä kehittää kylien omaa varautumisosaamista.

Järjestämme

- kylätapaamisia
- koulutuksia
- käytännön harjoituksia

Autamme kartoittamaan

- kylien vahvuuksia
- resursseja
- kehittämistarpeita

Kun kylä tuntee omat voimavaransa ja osaa toimia häiriötilanteissa, koko yhteisö on paremmin varautunut arjen poikkeustilanteisiin.



Tilaa uutiskirje, kuulet ensimmäisten joukossa tapahtumistamme



Muuta sun seutu -älykäs kylä hanke

LEADER
Karhuseutu

Euroopan unionin
osarahoittama

Elinvoimakeskus

Hankekoordinaattorit

Satakylät
Hanna Ruohola
hanna.ruohola@satakylat.fi
+358 44 3576 181

Leader Satasilta
Paula Hellberg
paula.hellberg@satasilta.fi
+358 44 9026 891

Leader Pomoväst
Heini Ruohonen
heini.ruohonen@pomovast.fi
+358 45 7750 2800



KIIITOS!

Jonna Mäkivaara

Projektipäällikkö

Paikalliskehittämisen asiantuntija

Satafood kehittämissyhdystys ry

jonna.makivaara@satafood.net

040 626 7308